

▲ FAX 0120-162-665 通信環境のご都合上、フリーファックスをご利用頂けない場合は、FAX 04-7131-2122 までご連絡ください。(24 時間受付)

コロナチェックforスクール申込用紙

最新の在庫状況は弊社ホームページよりご覧いただけます。(http://photoc.co.jp/)

FAX 受付順にご手配を行っている都合上、在庫状況により、お申込み後にキャンセルさせていただく場合がございます。

送信日(申込日)	年	月	日(曜日)
----------	---	---	-------

①お客様情報	旅行代理店名			
	支店名			
	旅行代理店住所 ※お届けは旅行代理店様の住所のみとなります。	〒	-	都道府県
	電話番号・FAX 番号	電話番号 ( )	FAX 番号 ( )	
	ご担当者様名	様	フリガナ	

②ご注文内容	プラン名 ※ご希望プランにチェックを入れてください。	<p>□スポットプラン(ご注文毎に配送) ※弊社よりご注文確定のご連絡後、4日程度で旅行代理店様へPCR検査キットを発送いたします。※混雑状況により、発送日が遅れる場合がございます。※PCR検査キットの使用期限切れにご注意ください。</p> <p>□定期便プラン(3か月間) ※お申込用紙受領の翌月から3か月間、毎月1日に旅行代理店様へPCR検査キットをお届けいたします。※25日以降にお申込みいただいた場合は、初回お届け日が遅れる場合がございます。</p>
	PCR検査キット(唾液タイプ)	<p><b>【1本(1名分) / 3,800円(税込)】</b></p> <p>定期便プランの場合は、毎月左記の本数をお届けいたします。 ※5本(5名分)未満の場合は、1回の配送につき送料一律1,500円がかかります。 ※PCR検査キットの使用期限は発送日から40日間となります。 ※検査実行時には検査キットのほかに1本(1名分)13,000円がかかります。 ※検査実行時の送料につきましては、下記重要事項をご確認ください。</p>

**重要事項**

●PCR検査キットについて  
※お申込用紙受領後、3日以内(土日、祝日、及び年末年始を除く)にFAXまたはお電話にてご注文の確定連絡をいたします。ご注文確定後、4日程度で旅行代理店様へPCR検査キットを発送いたします。  
※スポットプラン、定期便プランともに、お届け日はご指定いただけませんのでご了承ください。  
※混雑時、または100本以上ご注文の場合は、お届けが遅れる場合がございます。  
※お届けまでの日数を約束するものではありません。また、お届け遅延等により、検査が実施できない場合であっても責任を負いかねます。  
※PCR検査キットの使用期限は発送日から40日間となります。唾液採取時にPCR検査キットの使用期限が切れていた場合は利用できません。  
※PCR検査チューブは高温多湿、直射日光を避け、検査実行時まで開封せずに保管してください。保管中の劣化、破損等による返品、交換はできません。

●PCR検査について  
※検体のお受け取りは、年末年始を除き終日可能です。なお検査の実施は、連携医療機関検査稼働日のみとなります。検査実施稼働日の詳しい情報は弊社ホームページ『コロナチェックforスクール』商品ページからご確認ください。  
※PCR検査を実施する連携医療機関は柏の葉ゲノムクリニック(千葉県柏市)となります。  
※検査をご希望の場合は、検体発送前に必ず検査予約が必要になります。ご予約がない場合は、検査を行うことは出来ません。  
※PCR検査キットの使用期限内であっても、PCR検査チューブに唾液を採取した日から5日間を過ぎた検体の検査は出来ません。  
※検体到着後、原則24時間以内に受検者および旅行代理店様(受検者の同意を得ている場合に限り)へ検査結果をメールまたはお電話にてお知らせいたします。  
※混雑時および連携医療機関検査稼働日以外に検体を受け取った場合は、検査実施稼働日から検査結果の通知まで48時間程度かかる場合がございます。  
※結果通知までの時間を約束するものではありません。また、検査遅延等により、行事が中止になった場合であっても責任を負いかねます。  
※検査結果は100%の正確性を保証するものではありません。

●PCR検査キット料金【1本(1名分) / 3,800円】について  
※PCR検査キットお届け時にご請求書を同梱いたします。定期便プランの場合は、3か月間お届け分の合計料金を、初回お届け時に一括でご請求させていただきます。翌月末までにお支払いください。※5本(5名分)未満の場合は、1回の配送につき送料一律1,500円がかかります。

●PCR検査費用【1本(1名分) / 13,000円】について  
※検査結果通知後、旅行代理店様へご請求書を発送いたしますので、翌月末までにお支払いください。  
※検体を発送する際の送料は、送料無料対象外エリアを除き、指定着払伝票、指定段ボールをご利用頂いた場合に限り、検体本数に関係なく無料でご利用いただけます。(指定着払伝票、指定段ボールをご使用せずに検査する検体を発送した場合、また沖縄、北海道、離島などを含む送料無料対象外エリアから発送された場合は、検査費用の他に、送料実費分を合わせてご請求させていただきます。)  
※送料無料対象外エリアは、弊社ホームページ『コロナチェックforスクール』商品ページからご確認ください。  
※検査予約がなく検体をご返送された場合などでPCR検査が実施できなかった場合、送料実費分のみをご請求させていただきます。  
※連携医療機関より発行する陰性証明書は日本国内のみ有効です。

●お支払いについて  
※ご請求先の変更は承ることができませんので予めご了承ください。  
※PCR検査キット料金はPCR検査費用を期日までにお支払いいただけない場合、PCR検査キットの追加注文及び、PCR検査を承ることができません。

●キャンセルについて  
※PCR検査キットのキャンセルについては、商品の特性上、ご注文確定後のキャンセル及び、発送後の返品はできません。  
※PCR検査のキャンセルについては、下記「PCR検査が出来なくなる場合について」に記載の場合を除き、検体発送後のキャンセルはできません。

●PCR検査が出来なくなる場合について  
※大規模災害などが発生して、運送ルート遮断などが発生した場合また、連携医療機関の検査センターが甚大な被害を受け稼働不可能になった場合  
※連携医療機関の検査センターにおいて感染状況の蔓延などによる危機災害が発生し閉鎖が生じた場合  
上記事象が発生し、PCR検査をご提供できない場合でも『PCR検査キット』の返品、交換および返金はお受けできません。

弊社記入欄：オーダーDB入力日： / 入力担当： 再確認者：

20210615 二折リテラシ/コロナチェックforスクール

フォトックマーケットパートナーズ株式会社  
コンタクトセンター 0120-162-220(9:00-18:00 土日祝除く)  
受付拠点種別：□本社 □支社 □FC

教育機関向けのコロナチェックサービスで  
急な行事の中止や実施判断に  
迅速な結果でお知らせいたします。

旅行代理店  
ご担当者様



簡単検査

迅速結果

# コロナチェック for スクール

国立感染症研究所プロトコルに準拠した高性能なウィルス検出能力

## 新型コロナウイルス唾液PCR検査キット

**3,800円 (税込)** ※検査実行時 13,000円

検査結果を医療機関からお出ししますので安心してご使用いただけます。

詳しくは、中面をご覧ください。

フォトック  
**Photoc**  
フォトック 🔍 検索

フォトックマーケットパートナーズ株式会社 コンタクトセンター  
**0120-162-220**  
受付時間 9:00-18:00(土・日・祝日除く)

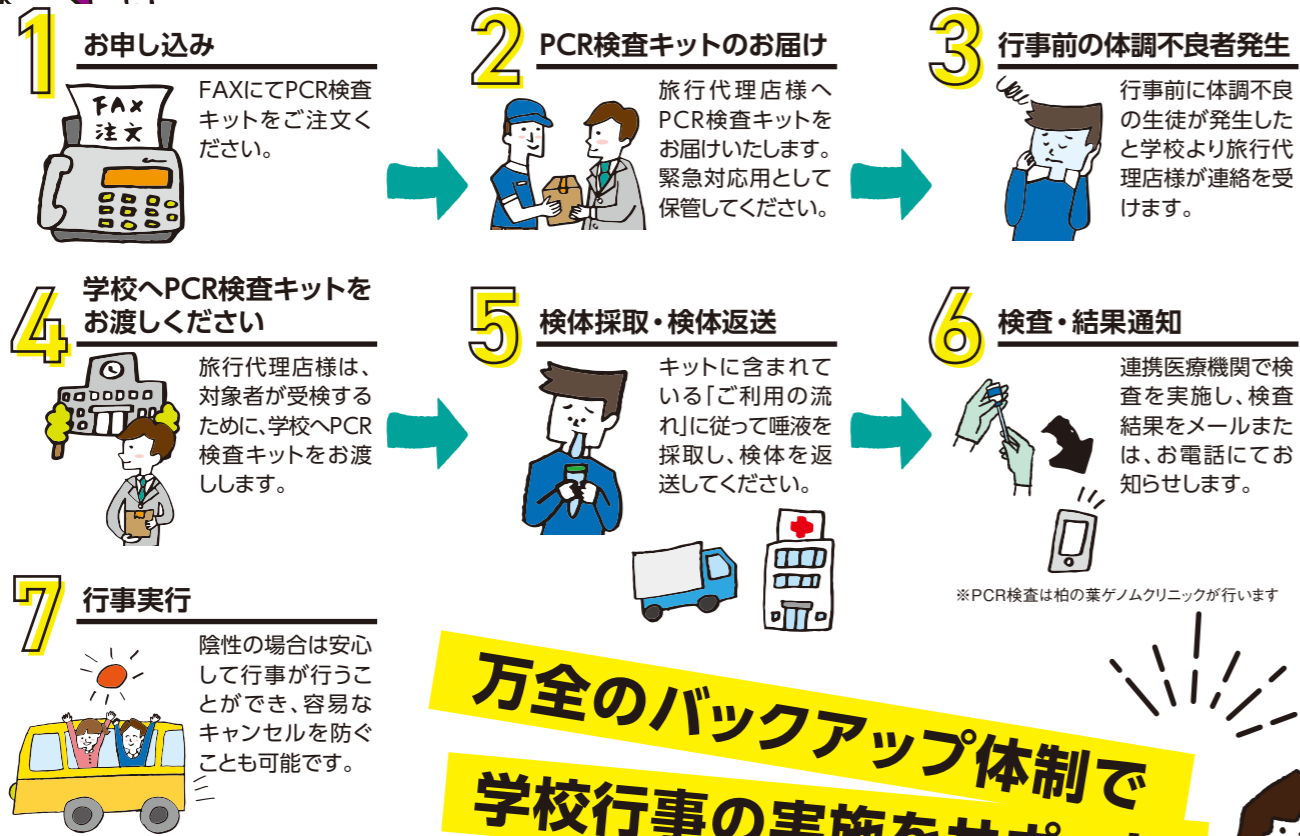
【本社】〒277-8520 千葉県柏市若柴 178-4 柏の葉キャンパス 148 街区 2 5 5 号 1 階 ☎TEL:04-7131-2121(代) FAX:04-7131-2122

# 教育機関向けの コロナチェックサービスで

# 急な行事の中止や実施判断に迅速な結果でお知らせいたします



## お申し込みから結果通知までのステップガイド



**万全のバックアップ体制で  
学校行事の実施をサポート!**

## ポイント

**POINT 1** 連携医療機関が検査を実施するため、**正確な検査結果を通知できます。**

万が一の陽性診断の場合でも、連携医療機関が保健所へ通知できる体制を整えています。その後は保健所の指示に従って行動してください。

※保健所が行う入院や療養の手配を保証するサービスではございません。

**POINT 2** 陰性証明書を連携医療機関から**無料で発行いたします。**

陰性の場合には、検査結果の通知と同時に連携医療機関から陰性証明書を無料で発行し、学校行事の実施をサポートします。

※PCR検査は柏の葉ゲノムクリニックが行います。  
※連携医療機関より発行する陰性証明書は日本国内のみ有効です。

**POINT 3** PCR検査キットのみを事前に購入し**お手元にストックしておくことができます。**

PCR検査キット購入費用と検査実行費用が分かれた料金体系になっていますので、緊急対応用としてPCR検査キットのみを事前に購入しておくことができます。検査を行わない場合は、検査実行費用はかかりません。

※PCR検査キットの使用期限は発送日から40日間となります。

**POINT 4** 唾液を用いたPCR検査のため、**負担なく簡単に受検可能です。**

ご自身で検体を採取していただける唾液PCR検査を採用。唾液採取後は、ご利用の流れに従って発送するだけでPCR検査を受けられ来院不要で全国に対応しております。

※検体を発送する際の送料は、指定着払伝票、指定段ボールをご利用頂いた場合限り、本数に関係なく無料でご利用いただけます。(送料無料対象外エリアを除く)

## 料金内容

送料  
無料※

自費  
検査

## PCR検査キット(1名分)



【検査キットの内容】

- 唾液採取用チューブ(不活化・保存用液入り)
- 郵送用パウチ袋
- 説明書 ●指定段ボール
- 指定着払伝票

# 3,800円 (税込)

※5本(5名分)未満の場合は、1回の配送につき送料一律1,500円がかかります。  
PCR検査キット使用期限/発送日から40日間

検査実行時(1名分) **13,000円 (税込)**

- 検体を発送する際の送料は、指定着払伝票、指定段ボールをご利用頂いた場合限り、本数に関係なく無料でご利用いただけます。(送料無料対象外エリアを除く)
- 検査実行時には検査キットの他に13,000円/1本(1名分)で費用がかかります。
- 検査結果は検体がお到着後、原則24時間以内に通知いたします。
- 混雑時および連携医療機関検査稼働日以外に検体を受け取った場合は、検査結果の通知まで48時間程度かかる場合がございます。

●計算例(PCR検査キット1名分を購入しており、奈良県から1名分の検体を発送し、検査をした場合)

PCR検査キット3,800円 + 送料1,500円 + PCR検査費用13,000円 = **18,300円 (税込)**

## よくあるご質問 Q&A

Q PCR検査キットに使用期限はありますか



A 入っている不活化・保存用液は常温で発送日から**40日間**ご使用可能です。なお、唾液採取後はすぐにご発送下さい。  
※唾液採取時にPCR検査キットの使用期限が切れていた場合は利用できません。

Q PCR検査キットはいつ発送されますか



A 弊社よりご注文確定のご連絡後、**4日程度**で旅行代理店様へ発送いたします。  
※ご注文確定のご連絡は、お申込み用紙受領後3日以内にFAXまたはお電話にていたします。(土日、祝日、及び年末年始を除く)  
※混雑状況により発送日が遅れる場合がございます。また、お届け先は旅行代理店様の住所のみとなります。

Q 検査結果はどのくらいで届きますか



A 検体到着後、**原則24時間以内**に受検者および旅行代理店様へ検査結果をメールまたはお電話にて通知いたします。  
※検査結果の通知まで48時間程度かかる場合がございます。  
※旅行代理店様への通知は受検者様の同意を得ている場合に限ります。

Q お支払はどのようになりますか



A ご請求書払いとなります。**PCR検査キットご注文時、検査実行時にそれぞれご請求書を発行いたしますので翌月末までにお支払いください。**